

НПК "Сигнал", ПО "Горизонт",

А. ИВАНОВ,

начальник бюро перспективного маркетинга,

220014, г. Минск, а/я 18,

т. раб. (0172) 26-37-34.

К04ФЕ011

К04ФЕ011 - полосовой фильтр на поверхностных акустических волнах промежуточной частоты изображения стандарта М (45,75 МГц).

Материал звукопровода - пьезокерамика.

ЭЛЕКТРИЧЕСКИЕ ХАРАКТЕРИСТИКИ

T = 25 °C R_r = 50 Ом R_н = 1 кОм

Параметр	тип.	ед. измер.
Затухание передачи фильтра на частоте 45,75 МГц	21	дБ
Отношение уровня сигнала на частоте 44,25 МГц к уровню сигнала на частотах 42,17 МГц и 45,75 МГц	4.0	дБ
	4.5	дБ
Затухание в полосе задерживания относительно сигнала на частоте 45,75 МГц на частотах:	38,0 - 39,75 МГц	38 дБ
	39,75 МГц	42 дБ
	41,25 МГц	18 дБ
	47,25 МГц	40 дБ
	47,25 - 48,75 МГц	36 дБ
Характеристика ГВЗ	±50	нс
Входной импеданс на частоте 44,25 МГц	26 φ _{вх} = 72°	Ом
Выходной импеданс на частоте 44,25 МГц	48 φ _{вых} = 61°	Ом
Выходной импеданс	Нижняя частота среза по уровню -3 дБ от максимального сигнала	

К04ФЕ012

К04ФЕ012 - полосовой фильтр на поверхностных акустических волнах промежуточной частоты изображения стандарта В/С (38,9 МГц).

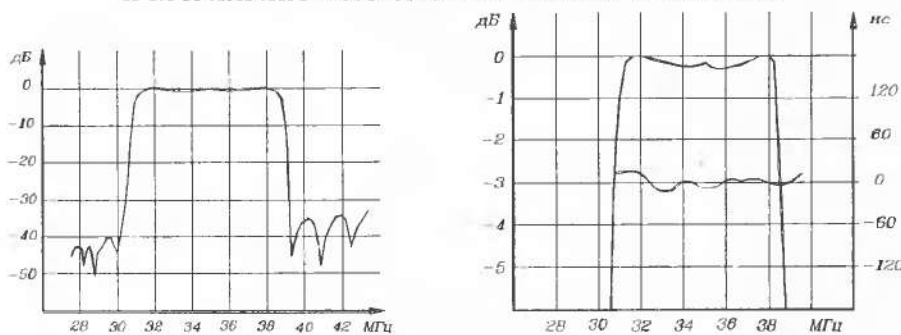
Материал звукопровода - пьезокерамика.

ЭЛЕКТРИЧЕСКИЕ ХАРАКТЕРИСТИКИ

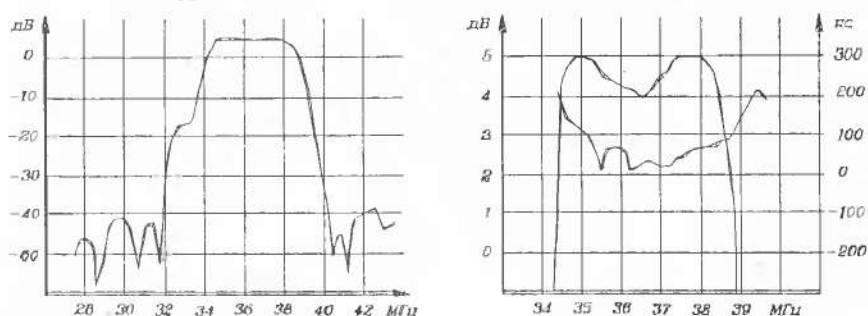
T = 25 °C R_r = 50 Ом R_н = 1 кОм

Параметр	тип.	ед. измер.
Затухание передачи фильтра на частоте 38,9 МГц	28	дБ
Отношение уровня сигнала на частоте 37,4 МГц к уровню сигнала на частотах 38,9 МГц	4.5	дБ
Ширина полосы пропускания на уровне -5 дБ относительно сигнала на частоте 37,4 МГц	4.5	МГц
Затухание в полосе задерживания относительно сигнала на частоте 38,9 МГц на частотах:	30,9 - 31,9 МГц	38 дБ
	31,9 МГц	42 дБ
	33,4 МГц	16 дБ
	40,4 МГц	38 дБ
	40,4 - 41,9 МГц	36 дБ
Характеристика ГВЗ	±50	нс
Входной импеданс на частоте 37,4 МГц	45 φ _{вх} = 78°	Ом
Выходной импеданс на частоте 37,4 МГц	66 φ _{вых} = 77°	Ом
Выходной импеданс	Нижняя частота среза по уровню -3 дБ от максимального сигнала	

АЧХ И ХАРАКТЕРИСТИКА ГВЗ ФИЛЬТРА К04ФЕ011

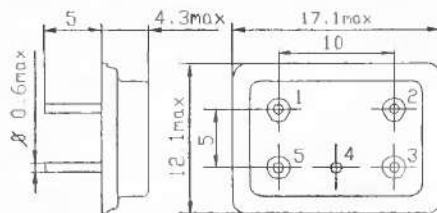


АЧХ И ХАРАКТЕРИСТИКА ГВЗ ФИЛЬТРА К04ФЕ012



КОРПУС ФИЛЬТРОВ К04ФЕ011, К04ФЕ012 И НАЗНАЧЕНИЕ ВЫВОДОВ

Фильтры выполнены в пятивыводном металлокерамическом корпусе.



Номер вывода	Функциональное назначение
1	Вход
2	Выход (общий)
3	Выход
4	Общий
5	Вход (общий)