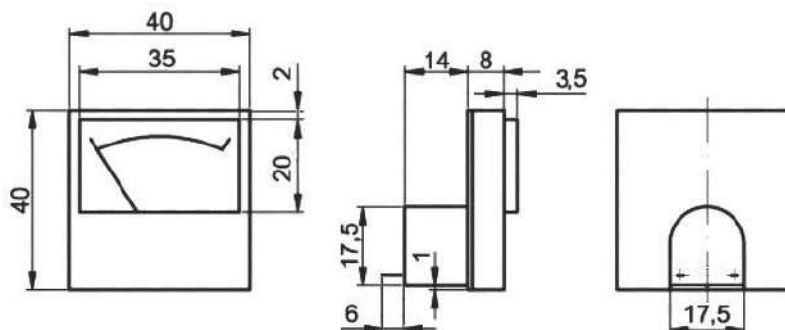


Головка стрелочная, измерительная Q-13220.



| | |
|-----------------------------------|--|
| Тип | 91С16 Вольтметр щитовой постоянного тока |
| Предел измерения, В | 200 |
| Класс точности | 5,0 |
| Предел допускаемой погрешности, % | +/- 25 |
| Диапазон рабочих температур, °С | -10~+50 |
| Относительная влажность, % | 20~90 |
| Положение | горизонтальное, вертикальное |
| Высота, мм | 40 |
| Ширина, мм | 40 |
| Глубина, мм | 22,5 |