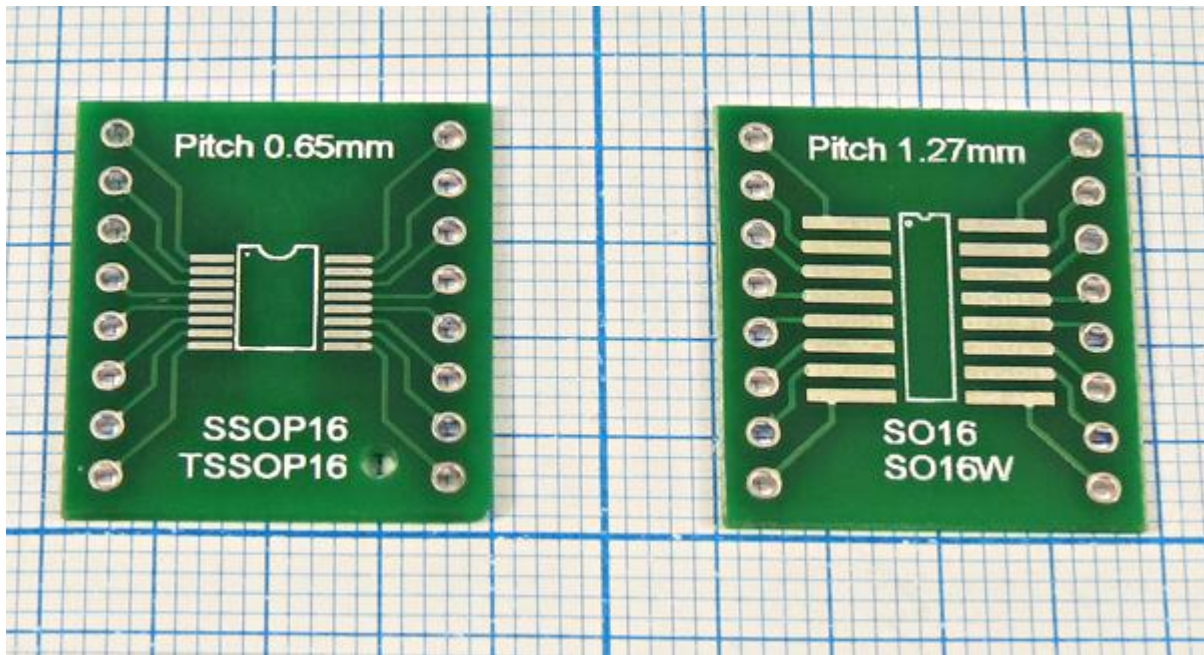


## Плата монтажная №53 19x22мм

SO16/SO16W pitch 1,27mm - SSOP16/TSSOP16 pitch 0,65mm



### Описание

Монтажная плата - универсальная печатная плата для сборки и моделирования прототипов электронных устройств. Монтаж производится посредством пайки.

### Характеристики

- Размер: 19x22мм
- Количество сторон: две
- Шаг отверстий: 2,54мм
- Корпуса микросхем: SO16/SO16W pitch 1,27mm - SSOP16/TSSOP16 pitch 0,65mm
- Материал: стеклотекстолит