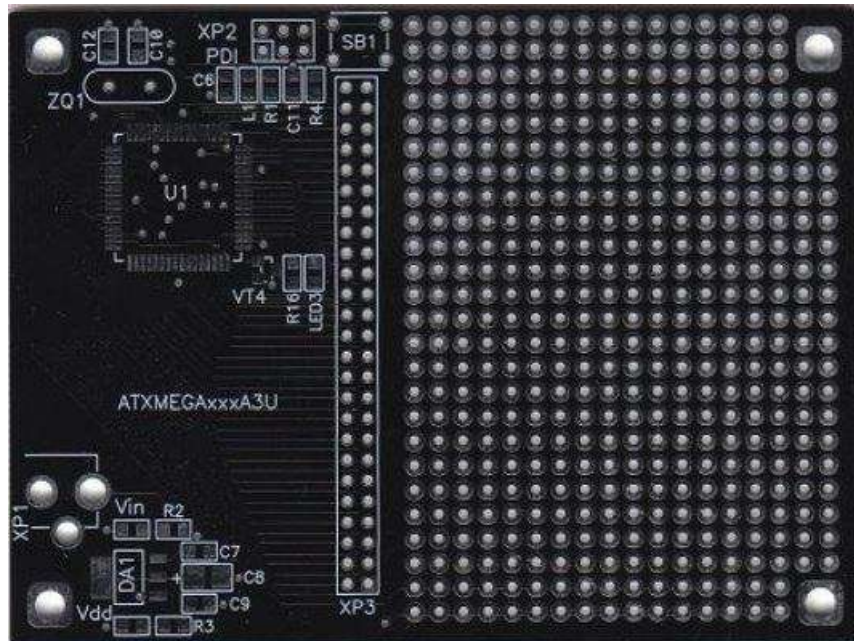


Монтажная плата ATXMEGAxxx3U



Размер 78мм* 105мм. Шаг между отверстиями 3мм. Есть посадочное место для TQFP64 (ATXMEGAxxx3U и аналоги) и посадочные места для необходимых элементов согласно документации на процессор, предусмотрен разъем для внутрисхемного программирования. Площадки круглые. Диаметр отверстий 1мм. Отверстия металлизированные. Материал FR-4. Толщина 1.6мм. По углам есть крепежные отверстия.