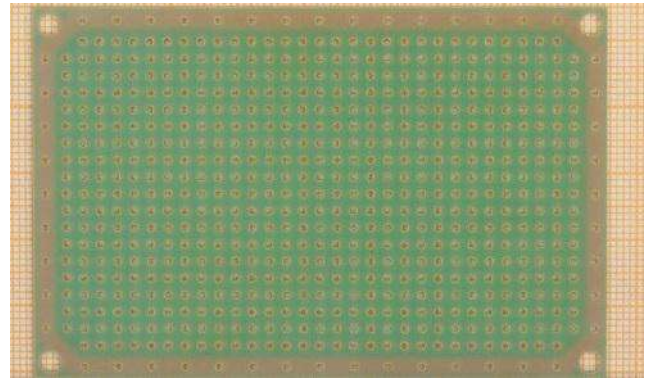
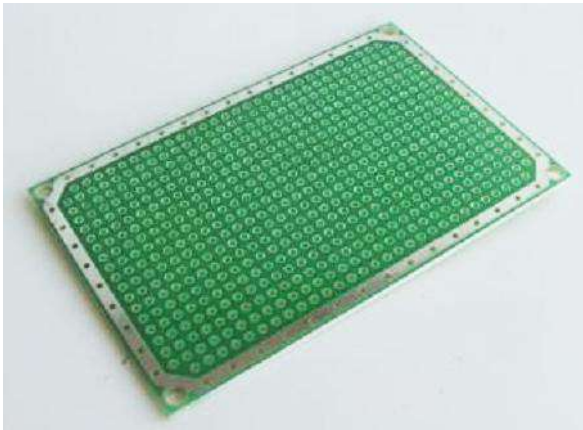


## Монтажная плата 0.5DM\_1L



Размер 56мм\*86 мм, шаг между отверстиями 2.54мм. Контактные площадки круглые и расположены только с одной стороны. Диаметр отверстий - 1мм. По контуру расположена "земля" Отверстия неметаллизированные. В углах есть крепежные отверстия. Материал FR-4. Толщина 1.6мм.