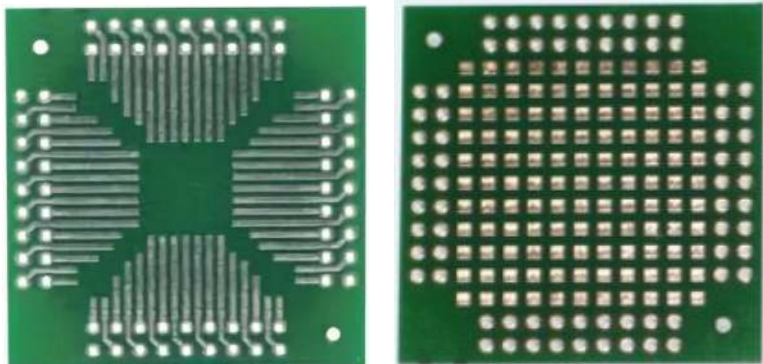


## **Плата монтажная №36 40x40мм шаг 2,54мм QFP28-68 1,1 CQFP28,68 / PLCC28,68 / LCC28,68**



### **Описание**

Монтажная плата - универсальная печатная плата для сборки и моделирования прототипов электронных устройств. Монтаж производится посредством пайки.

### **Характеристики**

- Размер: 40x40мм
- Количество сторон: две
- Шаг отверстий: 2,54мм
- Шаг между выводами микросхем: 1,27мм
- Корпуса микросхем: QFP28-68 1,1 CQFP28,68 / PLCC28,68 / LCC28,68 от 28 до 68 выводов
- Площадки: для деталей в корпусах 0805
- Отверстия: металлизированные
- Материал: стеклотекстолит FR-4 толщина 1,6мм