

# РАДИОКОНСТРУКТОР

## "УКВ-ЧМ ПРИЕМНИК"

Руководство по эксплуатации.

### 1. Внимание!

1.1. При покупке радиоконструктора требуйте проверки его комплектности. Перед началом сборки радиоконструктора внимательно ознакомьтесь с инструкцией по эксплуатации, с размещением деталей и их назначением.

### 2. Комплектность.

Конденсаторы		Резисторы
C1 - 220пФ - 1шт.	C10 - 180пФ - 1шт.	R1 - 22к - 1шт.
C2 - 330/360пФ - 1шт.	C11 - 0,01мкФ - 1шт.	R2 - 100к - 1шт.
C3 - 0,1-0,15мкФ - 1шт.	C12 - 220пФ - 1шт.	R3 - 100к-СПЗ-36 - 1шт.
C4 - 220пФ - 1шт.	C13 - 0,01мкФ - 1шт.	Варикап КВ121А - 1шт.
C5 - 220пФ - 1шт.	C14 - 0,01мкФ - 1шт.	3/провода ПЭЛ-0,41-
C6 - 150пФ - 1шт.	C15 - 0,015-0,022мкФ - 1шт.	10см
C7 - 3300пФ - 1шт.	C16 - 0,1-0,15мкФ - 1шт.	<i>на комплект</i>
C8 - 330-360пФ - 1шт.	Печатная плата - 1шт.	
C9 - 3300пФ - 1шт.	М/с КС1066ХА1 - 1шт.	

Примечание. Возможна замена радиоэлементов в комплекте без ухудшения параметров схемы.

### 3. Указание по технике безопасности.

3.1. Пайку производить в хорошо проветренном помещении, исправным паяльником мощностью не более 40Вт. При этом использовать оловянно-свинцовый припой ПОС-61 и канифольный флюс.

### 4. Краткое описание радиоконструктора.

Приемники УКВ диапазона, имеющие частотную модуляцию и следовательно низкий уровень атмосферных и промышленных помех, обладают высоким качеством звучания.

Набор радиодеталей позволяет собрать УКВ ЧМ приемник на базе микросхемы КС1066ХА1 (аналог ТДА-7000 фирмы "Филипс").

В состав микросхемы входит регулятор бесшумной настройки, открывающий тракт звуковых частот только при наличии сигнала принимаемой станции.

Напряжение звуковой частоты на выходе приемника ~ 70мВ (на нагрузке 22к при напряжении 4,5 Вольт).

Электронное устройство на базе варикапа КВ121А позволяет перекрыть отечественный (65,8-73,0МГц) или зарубежный (88,0-108,0МГц) УКВ диапазоны.

Выход приемника хорошо согласуется с любым усилителем низкой частоты.

с входным сопротивлением не менее 22к (усилители на м/с К174УН7, К174УН14 и тд). Подключение УКВ приемника через головные телефоны показано на Рис. 1, а к усилителю на м/с К174УН14 - на Рис. 2. При напряжении питания усилителя (на Рис. выше 4,5 вольт, питание на УКВ приемник 4,5 вольт подавать через параметрический стабилизатор.

К выходу радиоприемника можно подключить стереодекодер и таким образом получить возможность принимать стереопередачи.

#### 4.1. Основные технические характеристики.

- Диапазон частот, Гц	65,8-73,0 (88-108)
- Номинальное напряжение питания, В	4,5
- Потребляемый ток, А	8
- Чувствительность, МКВ	6
- Коэффициент гармоник на частоте 1 КГц	0,7
- Отношение шум/сигнал, дБ	50
- Полоса захвата АПЧ, КГц	±300

- Полоса воспроизводимых частот, КГц 10
- Выходное напряжение 34, мВ (на нагрузке 22к) 70

5. Подготовка и настройка радиоконструктора.

5.1. Приступая к сборке внимательно ознакомьтесь с руководством по эксплуатации и назначением деталей радиоконструктора.

Сборка производится на печатной плате входящей в состав комплекта, согласно принципиальной схеме и рисунку радиоконструктора в сборе.

Во избежании выхода из строя м/с и других радиодеталей и отслоения печатных проводников, длительность пайки должна быть не более 2-3сек.

После окончания сборки внимательно проверьте правильность выполнения монтажа. Перед подключением проверьте полярность подаваемого на схему напряжения.

Для достижения необходимых параметров, правильно собранный радиоконструктор необходимо настроить.

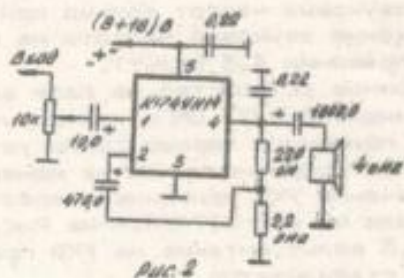
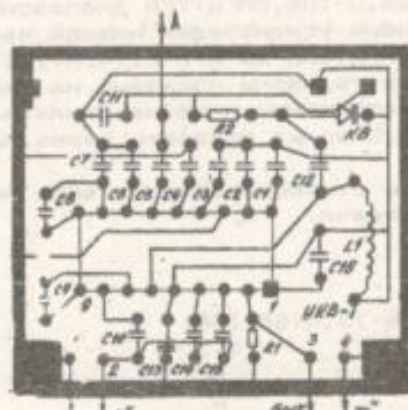
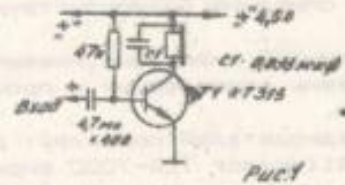
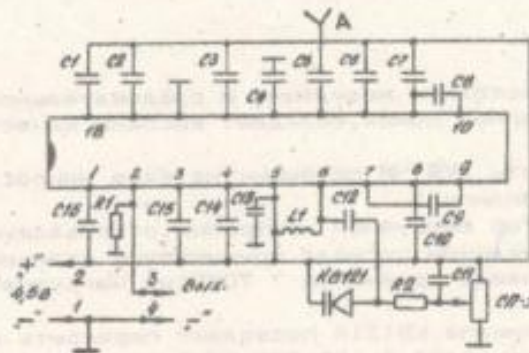
Настройка приемника заключается в установке границ диапазона (65,8-73МГц) путем сближения или растягивания витков катушки L1 (содержит 6-8 витков провода ПЭЛ 0,41мм, намотанных на оправке диаметром 3,5мм, с шагом 1мм или 3-4 витка для диапазона 88,0-108,0МГц).

Антенной может служить телескопический итерь или небольшой отрезок монтажного провода длиной не менее 0,5м.

6. Гарантийные обязательства.

Изготовитель гарантирует соответствие изделия требованиям технических условий при соблюдении потребителем условий транспортирования и хранения. Гарантийный срок хранения с момента изготовления один год.

Дата изготовления ..... 200 г.



Распределение наименований импортных конденсаторов

0,1мкф	- 104
3300пф	- 332
0,022мкф	- 223
330пф	- 331
150пф	- 151

