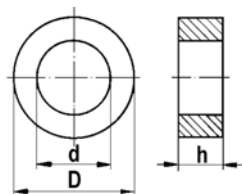


Сердечники кольцевые MnZn

РОССИЯ



К

К D*d*h

Коэффициент индуктивности A_L , мкГн

Типоразмер	1000НМ 1000НМ3	1500НМ 1500НМ3	2000НМ 2000НМ1	3000НМ	4000НМ	6000НМ 6000НМ1	10000НМ	2500НМС1
K2,5*1*1,2		0,25-0,38						
K4*2,5*1,2	0,08-0,15	0,12-0,23	0,17-0,32	0,25-0,44	0,35-0,61	0,47-1,01	0,79-1,91	
K4*2,5*1,4	•							
K4*2,5*1,5		•						
K4*2,5*1,7		•	•					
K4*2,5*1,8			•					
K4*2,5*1,6		•						
K5*2*1,5	0,2-0,36	0,3-0,54	0,42-0,75	0,61-1,05	0,86-1,44	1,18-2,40	1,96-4,50	
K5*3*1,5	0,11-0,2	0,17-0,3	0,23-0,42	0,35-0,59	0,48-0,81	0,66-1,35	1,11-2,53	•
K6*3*6						•		
K7*4*1,5	0,12-0,22	0,18-0,33	0,26-0,46	0,38-0,65	0,53-0,89	0,73-1,48	1,21-2,78	
K7*4*2	0,17-0,29	0,25-0,43	0,35-0,60	0,52-0,84	0,73-1,16	0,99-1,92	1,66-3,62	•
K8*3,5*15								•
K10*3,5*15								•
K10*6*2	0,15-0,26	0,23-0,40	0,32-0,55	0,47-0,77	0,66-1,05	0,91-1,76	1,51-3,29	
K10*6*3	0,23-0,39	0,35-0,58	0,5-0,80	0,73-1,13	1,02-1,54	1,4-2,58	2,33-4,82	•
K10*6*4,5	0,35-0,58	0,52-0,87	0,74-1,22	1,09-1,7	1,52-2,33	2,08-3,88	3,47-7,27	•
K12*4*15								•
K12*5*5,5	0,74-1,21	1,1-1,81	1,56-2,52	2,30-3,52	3,22-4,83	4,42-8,07	7,37-15,13	
K12*5,5*20								•
K12*6*4,5								•
K12*8*3	0,19-0,31	0,28-0,46	0,39-0,64	0,58-0,89	0,81-1,23	1,11-2,05	1,85-3,84	•
K12*8*6			•					•
K13*7,5*10						•		
K15*4,5*5								•
K15*4,5*12								•
K16*8*6	0,64-1,04	0,96-1,56	1,36-2,17	1,99-3,03	2,79-4,16	3,83-6,94	6,39-13,02	•
K16*10*4,5	0,32-0,54	0,48-0,80	0,68-1,12	1,0-1,56	1,54-2,14	1,92-3,57	3,2-6,72	
K16*10*9	0,65-1,06	0,97-1,60	1,38-2,22	2,03-3,10	2,84-4,26	3,89-7,09	6,49-13,3	
K17*4,5*19								•
K17*4,5*20								•
K17*5,2*20								•
K17*5,2*25								•
K17,5*8,2*5	0,58-0,96	0,86-1,43	1,22-1,99	1,8-2,79	2,52-3,82	3,45-6,36	5,76-11,93	•
K19*4,5*20								•
K19*4,5*25								•
K20*10*5	0,53-0,87	0,79-1,31	1,12-1,82	2,3-3,49	2,3-3,49	3,16-5,82	5,3-10,90	
K20*10*6	0,64-1,04	0,96-1,56	1,36-2,17	2,0-3,04	2,8-4,17	3,83-6,94	6,39-13,02	•
K20*12*6	0,47-0,77	0,7-1,15	1,0-1,60	1,47-2,23	2,06-3,06	2,83-5,12	4,73-9,60	•
K22*13*6,4						•		

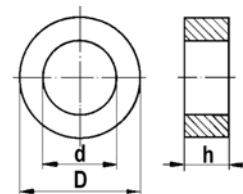
www.bec.spb.ru
info@bec.spb.ru

Тел/факс:
(812) 449-02-70
(812) 449-40-37
(812) 449-40-48
(812) 718-82-04
(812) 370-17-88



Коэффициент индуктивности A_L , мкГн

Типоразмер	1000НМ 1000НМЗ	1500НМ 1500НМЗ	2000НМ 2000НМ1	3000НМ	4000НМ	6000НМ 6000НМ1	10000НМ	2500НМС1
K22*13*12,5						•		
K25*4,5*20								•
K28*4,5*3								•
K28*16*9	0,77-1,26	1,16-1,89	1,64-2,63	2,41-3,68	3,37-5,05	4,61-8,41	7,72-15,8	•
K28*16*12	1,03-1,69	1,51-2,53	2,19-3,51	3,23-4,92	4,52-6,74	6,2-11,24	10,34-21,07	
K30*4,5*5								•
K30*4,5*25								•
K30*10*5			•					•
K31*18,5*7	0,55-0,92	0,82-1,38	1,16-1,91	1,70-2,67	2,38-3,67	3,27-6,10	5,44-11,44	•
K32*16*8	0,84-1,40	1,26-2,1	1,79-2,91	2,63-4,08	3,69-5,59	5,05-9,30	8,45-17,5	•
K32*16*12	1,28-2,08	1,92-3,13	2,72-4,34	3,99-6,08	5,59-8,33	7,67-13,89	12,78-26,0	
K32*20*6	0,43-0,71	0,65-1,06	0,92-1,47	1,35-2,06	1,89-2,82	2,59-4,69	4,32-8,81	•
K32*20*7	0,50-0,84	0,75-1,26	1,06-1,75	1,56-2,44	2,18-3,35	2,99-5,58	4,98-10,47	
K32*20*9	0,65-1,06	0,97-1,59	1,37-2,21	2,02-3,09	2,83-4,24	3,88-7,06	6,5-13,30	•
K38*7*6				•				•
K38*11*6				2,38	3,26	5,44		
K38*24*7	0,49-0,81	0,73-1,22	1,03-1,7	1,52-2,38	2,12-3,26	2,91-5,44	4,84-10,18	
K38*24*9				3,78				•
K40*25*7,5	0,53-0,89	0,8-1,34	1,13-1,86	1,67-2,6	2,34-3,56	3,2-5,94	5,34-11,14	
K40*25*11	0,79-1,3	1,18-1,95	1,68-2,7	2,47-3,78	3,45-5,19	4,73-8,64	7,9-16,20	•
K45*11*8			•					•
K45*11*9	1,94-3,18	2,91-4,77	4,12-6,62	6,06-9,27	8,48-12,71	11,63-1,18	19,38-39,72	
K45*11,2*4								•
K45*11,2*5								•
K45*12*8								•
K45*12*9								•
K45*28*8	0,58-0,96	0,87-1,43	1,23-1,99	1,8-2,79	2,52-3,83	3,47-6,39	5,79-12,0	•
K45*28*10						•		
K45*28*12	0,88-1,43	1,31-2,14	1,81-2,88	2,74-4,17	3,83-5,71	5,26-9,52	8,76-17,86	•
K45*28*12,5						•		
K65*40*6	0,45-0,73	0,67-1,09	0,95-1,52	1,4-2,12	1,95-2,91	2,68-4,85	4,47-9,1	•
K65*40*9	0,67-1,1	1,0-1,64	1,42-2,28	2,09-3,19	2,92-4,38	4,0-1,7,30	6,68-13,69	•
K65*40*10	0,75-1,21	1,12-1,82	1,58-2,52	2,33-3,53	3,26-4,85	4,47-8,08	7,46-1,15	
K80*50*5								
K80*50*7,5			•					•
K80*50*10			•					
K80*50*11	0,79-1,30	1,19-1,95	1,68-2,71	2,48-3,80	3,47-5,21	4,75-8,68	7,92-16,27	
K80*50*12			•					•
K100*60*7,5	0,58-0,97	0,87-1,46	1,24-2,03	1,82-2,84	2,55-3,89	3,50-6,48	5,83-12,15	•
K100*60*7,6	0,59-0,98	0,89-1,48	1,29-1,95	1,85-2,87	2,58-3,94	3,54-6,56	5,91-12,31	
K100*60*15								•



K

K D*d*h

www.bec.spb.ru
info@bec.spb.ru

Тел/факс :
(812) 449-02-70
(812) 449-40-37
(812) 449-40-48
(812) 718-82-04
(812) 370-17-88

• — изготавливаемые сердечники, A_L согласно ТУ или ТЗ заказчика

Сердечники кольцевые NiZn

РОССИЯ



К D*d*h

Изготавливаемые сердечники

Типоразмер	100НН	400НН	600НН	1000НН	20ВН	30ВН	50ВН	100ВНП	45ВНП	55ВНП	60ВНП	65ВНП	90ВНП	200ВНП	300ВНП
К5*2*1,5														•	
К12*9*8			•												
К16*4*2,5														•	
К16*4*6														•	
К32*20*6		•	•	•		•	•	•	•	•	•	•	•	•	•
К32*20*9		•	•			•	•							•	
К38*24*7		•	•												
К40*25*7,5	•	•	•	•											
К40*25*8		•												•	
К40*25*11		•	•												
К45*12*10			•												
К45*28*8			•					•	•			•		•	
К65*40*6		•	•					•	•	•	•		•	•	•
К65*40*9		•	•	•				•	•		•		•	•	•
К65*40*12			•												
К65*50*6			•							•					•
К65*50*12										•		•			
К65*50*17												•			
К80*50*7,5		•	•							•	•		•	•	•
К80*50*11		•	•												
К100*60*7,5				•											
К100*60*10		•	•								•			•	•
К100*60*12								•	•						
К100*60*15		•	•	•										•	•
К125*80*8		•	•								•		•	•	•
К125*80*12		•	•	•						•	•		•	•	•
К125*80*18			•								•			•	
К140*85*10										•					
К140*90*20										•					
К180*110*15				•											
К180*110*20			•	•							•			•	

• – А_L согласно ТУ или ТЗ заказчика

www.bec.spb.ru

info@bec.spb.ru

Тел/факс:

(812) 370-17-88

(812) 449-02-70

(812) 449-40-37

(812) 449-40-48

(812) 718-82-04

