

**Фильтр полосовой пьезоэлектрический кварцевый монолитный  
4-го порядка ФП2П4-562 КЖДГ.433541.006ТУ**

**Диапазонные значения электрических параметров**

Диапазон номин. частот, кГц	Порядок механ. колеб.	Диапазон полос пропуск. по уровню 3дБ, $\times 10^{-6}$ от Fном	Неравн. в пол. проп., не более дБ	Вносимое затухание в пол. проп., не более дБ	Коэффициент прямоугольности		Гарант. затухание не менее дБ	Тип корпуса	Схема вкл.
					не более ед.	по уровн. дБ			
15000...27000	1	200...500	1,0	3,0	3,2	40/3	60	1	2
	1	500...750	1,3	2,0	2,9	40/3	60	1	2
	1	750...1100	1,5	2,0	2,75	40/3	60	1	2
	1	1100...1800	1,5	2,0	2,9	40/3	60	1	3
	1	1800...3000	2,0	2,0	2,9	40/3	60	1	3
	1	3000...3700	2,3	2,0	2,9	40/3	60	1	3

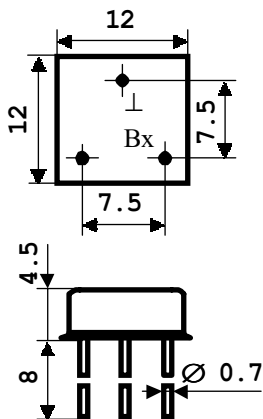
**Фильтры освоенные в производстве**

Тип изделия	Номин. частота, кГц	Полоса проп., по ур. 3дБ не менее кГц	Неравн. в пол. проп., не более дБ	Вносим. затух. в полосе пропуск. не более дБ	Коэффициент прямоугольности		Гаран. затух., не менее дБ	Тип корп. рис.	Схема вкл. рис.	Обозн. интер. рабоч. темпер.	Нагрузки фильтра			
					не более ед.	по уровн. дБ					R1,R2 Ом	C1, C2 пФ	L1 L4 мкГ	L2 L3 мкГ
ФП2П4-562	кГц	кГц	дБ	дБ	ед.	дБ	дБ	рис.	рис.	А,В,Д	Ом	пФ	мкГ	мкГ
-19,9М-22	19900	22,0	1,5	2,0	2,9	40/3	60	1	2	А,В,Д	2400	3,5	-	-
-20,0М-22	20000	22,0	1,5	2,0	2,75	40/3	60	1	2	А,В,Д	2400	3,5	-	-
-21,4М-18	21400	18,0	1,5	2,0	2,75	40/3	60	1	2	А,В,Д	1200	3,5	-	-
-17,5М-40	17500	40,0	2,0	2,0	2,9	40/3	60	1	3	А,В,Д	4300		0,6	3,4
-19,64М-20	19640	20,0	1,5	2,0	2,75	40/3	60	1	2	А,В,Д	2600	3,5	-	-
-20,0М-20	20000	20,0	1,5	2,0	2,75	40/3	60	1	2	А,В,Д	2600	3,5	-	-
-26,96М-30	26960	30,0	1,5	2,0	2,9	40/3	60	1	2	А	1,3	3,0	-	-

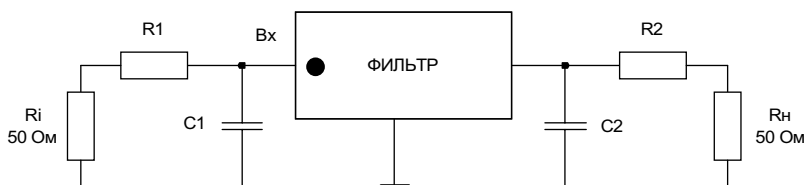
**Фильтр полосовой пьезоэлектрический кварцевый монолитный 4-го порядка с колоколообразной формой ЧХЗ ФП2П4-569 КЖДГ.433541.013 ТУ**

**Электрические параметры**

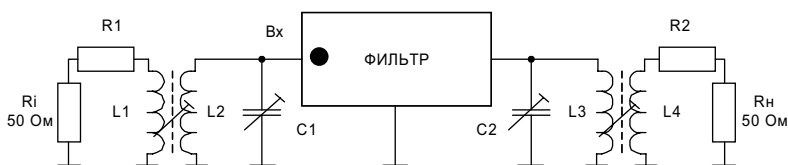
Тип изделия	Номин. частота, кГц	N мех. гарм	Полоса пропуск. по уровню 3 дБ, не менее	Неравном. в полосе пропуск., не более дБ	Вносимое затухание в полосе пропуск., не более дБ	Ширина пол. пропускания по уровню 30 дБ не более кГц	Гарант. затухание, не менее дБ	Тип корп. рис.	Схема вкл. рис.	Обозн. интер. рабоч. темпер.	Нагрузки фильтра	
											R1,R2 Ом	C1,C2 пФ
Диапазонные значения электрических параметров												
	10,0...27,0	1	(100..500) $\times 10^{-6}$ фном	0				1	2			
Фильтры освоенные в производстве												
ФП2П4-569	10700	1	5 кГц	0	2,0	20	40	1	2	Д	1200	3,5
ФП2П4-569-01	10700	1	8 кГц	0	2,0	25	40	1	2	Д	1600	3,5
ФП2П4-569-02	10700	1	7,5 кГц	0	2,0	20	40	1	2	Д	1600	3,5



**Рис.1**



**Рис.2**



**Рис.3**

Обозначение интервалов рабочих температур : А- (-10...60) °С; В- (-40...70) °С; Д- (-60...85) °С  
Вибрация 1-500 Гц 10 г, одиночный удар 150 г.

Пример обозначения при заказе и в конструкторской документации фильтра ФП2П4-562 на номинальную частоту 25,0 МГц с номинальной полосой пропускания 45,0 кГц по уровню 3 дБ для работы в интервале температур -60...+85 °С (Д):

**Фильтр ФП2П4-562-Д-25,0М-45 КЖДГ.433541.006ТУ**