

2Д917

кремниевая эпитаксиально-планарная
диодная матрица

Назначение

Кремниевая эпитаксиально-планарная импульсная диодная матрица полупроводниковая (ДМП) 2Д917А и 2Д917А1, предназначенная для работы в аппаратуре специального назначения.

Диапазон рабочих температур

- от - 60 до + 125 °С

Обозначение технических условий

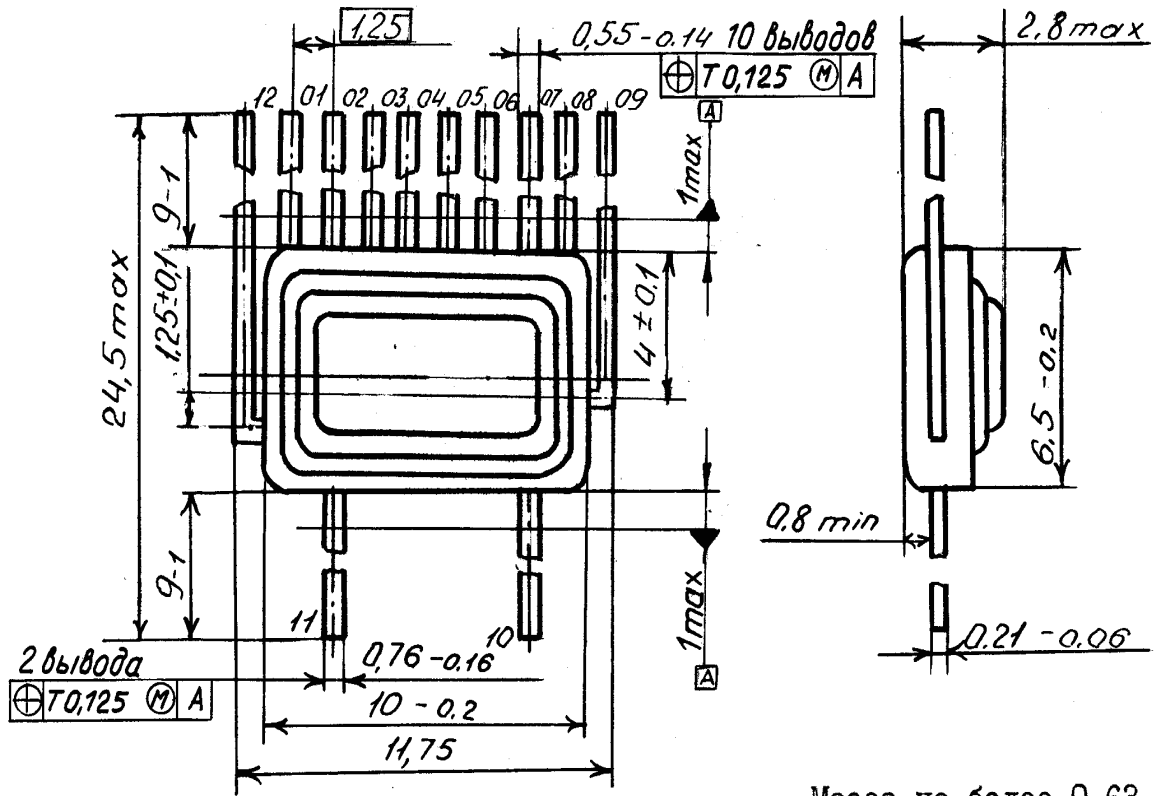
- дРЗ.362.027 ТУ

Корпусное исполнение

- металлостеклянный корпус 4112.12-1 для 2Д917А
- металлический корпус Н04.16-2В для 2Д917А1

Таблица 1. Значения электрических параметров 2Д917 при приемке и поставке

| Наименование параметра, режим измерения, единица измерения | Буквенное обозначение | Н о р м а | |
|---|-----------------------|-----------|----------|
| | | не менее | не более |
| Постоянный обратный ток при $U_{обр} = 50$ В, мкА | $I_{обр}$ | - | 5,0 |
| Постоянное прямое напряжение при $I_{пр} = 200$ мА, В | $U_{пр}$ | 0,87 | 1,17 |
| Время обратного восстановления диода при $I_{пр} = 200$ мА, $U_{обр,и} = 10$ В, $I_{обр,отсч} = 3$ мА, $R_{\Sigma} = 1$ кОм, нс | $t_{вос,обр}$ | - | 50 |
| Общая емкость диода ДМП при $U_{обр} = 0$, пФ | C_d | - | 6,0 |
| Общая емкость всех диодов ДМП при $U_{обр} = 0$, пФ | C_{Σ} | - | 40 |



Масса не более 0,63 г

Схема соединения электродов с выводами

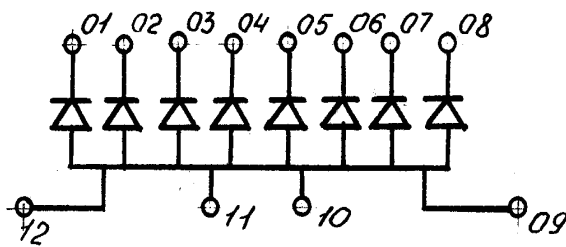
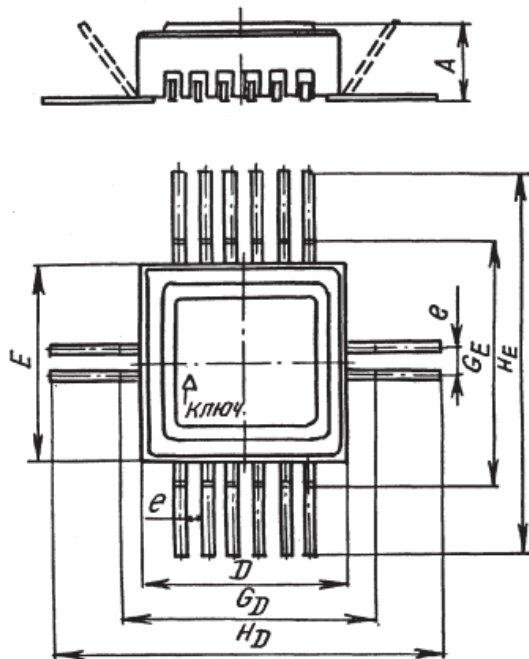


Рисунок 1. Чертеж корпуса 4112.12-1 и схема соединения электродов



| Корпус | мм | | | |
|-----------|-----------|-----------|-------------|-------------|
| | D_{max} | E_{max} | H_D_{max} | H_E_{max} |
| H02.14-1B | 6,8 | 6,8 | 15,20 | 15,20 |
| H02.14-2B | 6,78 | 6,78 | 14,58 | 14,58 |
| H04.16-1B | 8,2 | 7,8 | 16,60 | 15,58 |
| H04.16-2B | 8,08 | 7,63 | 15,58 | 15,58 |
| H06.24-1B | 9,48 | 7,88 | 17,38 | 15,8 |
| H09.18-1B | 9,68 | 9,68 | 17,58 | 17,58 |
| H09.28-1B | 9,66 | 9,68 | 17,68 | 17,68 |
| H09.28-2B | | | | |
| H14.42-1B | 12,315 | 12,315 | 20,215 | 20,215 |
| H16.48-1B | 14,50 | 14,50 | 22,7 | 22,7 |
| H16.48-2B | | | | |

A -- 3,0 мм

e -- 1,0 мм

G_E -- $E_{max} + 1,0$ мм

G_D -- $D_{max} + 1,0$ мм

Рисунок 2. Чертеж корпуса H04.16-2B
(схема соединения электродов с выводами см. рисунок 1.)



ОАО "ИНТЕГРАЛ", г. Минск, Республика Беларусь

Внимание! Данная техническая спецификация является ознакомительной и не может заменить собой утченный экземпляр технических условий или этикетку на изделие.

ОАО "ИНТЕГРАЛ" сохраняет за собой право вносить изменения в описания технических характеристик изделий без предварительного уведомления.

Изображения корпусов приводятся для иллюстрации. Ссылки на зарубежные прототипы не подразумевают полного совпадения конструкции и/или технологии. Изделие ОАО "ИНТЕГРАЛ" чаще всего является ближайшим или функциональным аналогом.

Контактная информация предприятия доступна на сайте:

<http://www.integral.by>