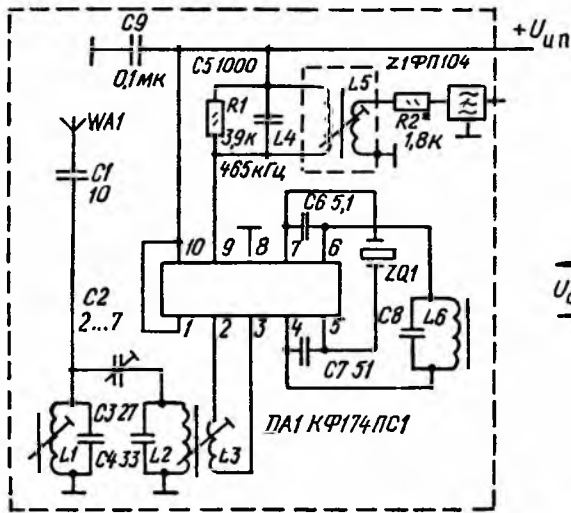
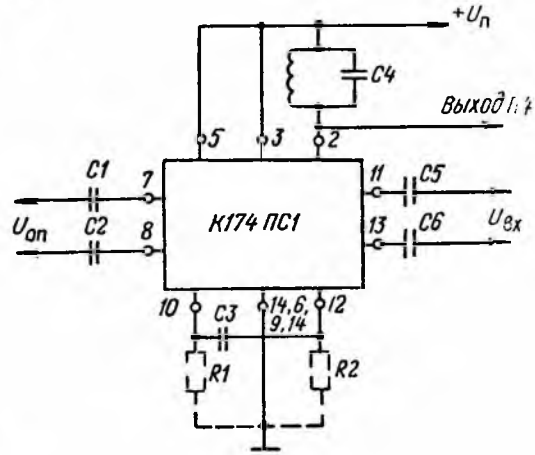


174ПС1, К174ПС1

Микросхемы представляют собой двойной балансный смеситель. Конструктивно оформлены: 174ПС1 в корпусе 201.16-13, К174ПС1 в корпусе 201.14-1



Типовая схема
включения ИМС К174ПС1



Типовая схема
включения ИМС К174ПС1

Микросхема	$U_{н.п.}$, В	$I_{пот.}$, мА	$K_{ос.вх.}$, дБ	$K_{ос.оп.}$, дБ	$K_{ш.}$, дБ	$S_{прб.}$, мА/В
174ПС1	$9 \pm 0,9$	≤ 3	≥ 30	≥ 30	≤ 8	≥ 8
К174ПС1	$9 \pm 0,9$	$\leq 2,5$	—	—	≤ 8	≥ 5