

## Радиатор KRA4463

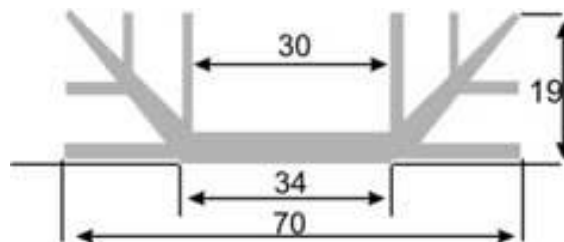
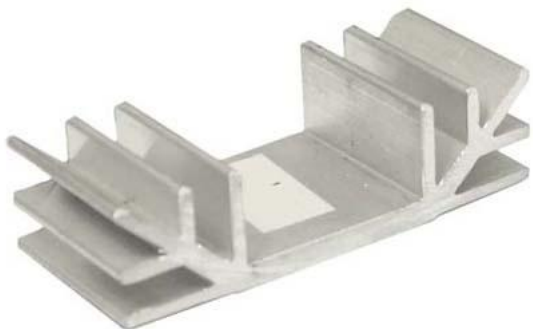
### Описание:

Назначение: отвод тепла от активных электронных компонентов. Способ изготовления: литье под давлением в прессформу

Условные обозначения:

F-площадь поперечного сечения радиатора,  $4,5 \text{ см}^2$

L-длина профиля от 30:1000 мм



### Технические характеристики

- Материал: силумин (AL: 85-90%; Si: 10-15%)
- Теплопроводность,  $-1,68 \text{ Дж/см} \cdot \text{сек} \cdot \text{градС}$ ;
- Плотность  $-2,8 \text{ г/см}^3$ ;
- Размер: 19 x 70 x 30 мм