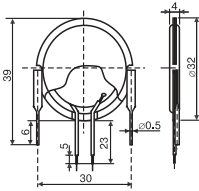


## Звонок пьезокерамический ЗП-1

### Технические характеристики:

- частота ..... 3–5 кГц.
- уровень звукового давления .....  $\geq 75$  дБ.
- расстояние .....  $100 \pm 3$  см.
- номинальное рабочее напряжение .....  $5 \pm 2$  В.
- предельные рабочие температуры .....  $-30 \text{ — } +60 \text{ }^\circ\text{C}$ .
- масса .....  $\leq 5$  г.



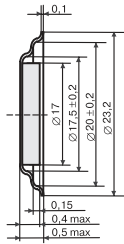
Обозначение в КД:

**Звонок пьезокерамический ЗП-1 12МО.081.085 ТУ**  
Предусмотрено крепление пайкой на плату на два контакта

## Звонок пьезокерамический ЗП-2

### Технические характеристики:

- частота ..... 3–5 кГц.
- уровень звукового давления .....  $\geq 75$  дБ.
- расстояние .....  $100 \pm 3$  см.
- номинальное рабочее напряжение  $3 \pm 0, 12$  В.
- предельные рабочие температуры .....  $-30 \text{ — } +60 \text{ }^\circ\text{C}$ .
- масса .....  $\leq 1$  г.



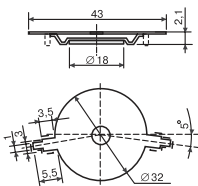
Обозначение в КД:

**Звонок пьезокерамический ЗП-2 12МО.081.026 ТУ**

## Звонок пьезокерамический ЗП-3

### Технические характеристики:

- частота .....  $4, 1 - 0, 05$  кГц.
- уровень звукового давления .....  $\geq 75$  дБ.
- расстояние .....  $10 \pm 1$  см.
- номинальное рабочее напряжение  $3 \pm 0, 12$  В.
- предельные рабочие температуры .....  $-30 \text{ — } +60 \text{ }^\circ\text{C}$ .
- масса .....  $\leq 3$  г.



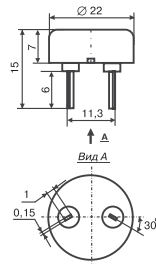
Обозначение в КД:

**Звонок пьезокерамический ЗП-3 12МО.081.105 ТУ**

## Звонок пьезокерамический ЗП-18

### Технические характеристики:

- частота .....  $4, 1 \pm 0, 05$  кГц.
- уровень звукового давления .....  $\geq 75$  дБ.
- расстояние .....  $10 \pm 1$  см.
- номинальное рабочее напряжение .....  $3 \pm 0, 12$  В.
- предельные рабочие температуры .....  $-30 \text{ — } +60 \text{ }^\circ\text{C}$ .
- масса .....  $\leq 2, 1$  г.



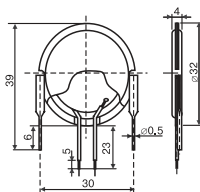
Обозначение в КД:

**Звонок пьезокерамический ЗП-18 12МО.081.105 ТУ**  
Предусмотрено крепление пайкой на плату на два контакта

## Звонок пьезокерамический ЗП-22

### Технические характеристики:

- частота ..... 1–3,5 кГц.
- уровень звукового давления .....  $\geq 75$  дБ.
- расстояние .....  $100 \pm 3$  см.
- номинальное рабочее напряжение .....  $6 \pm 2$  В.
- предельные рабочие температуры .....  $-30 \text{ — } +60 \text{ }^\circ\text{C}$ .
- масса .....  $\leq 4$  г.



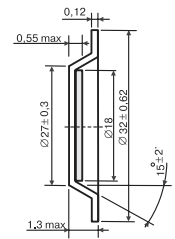
Обозначение в КД:

**Звонок пьезокерамический ЗП-22 12МО.081.085 ТУ**

## Звонок пьезокерамический ЗП-4

### Технические характеристики:

- частота .....  $4, 1 - 0, 05$  кГц.
- уровень звукового давления .....  $\geq 75$  дБ.
- расстояние .....  $10 \pm 3$  см.
- номинальное рабочее напряжение  $3 \pm 0, 02$  В.
- предельные рабочие температуры .....  $-30 \text{ — } +60 \text{ }^\circ\text{C}$ .
- масса .....  $\leq 1, 7$  г.



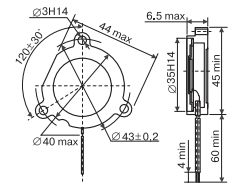
Обозначение в КД:

**Звонок пьезокерамический ЗП-4 12МО.081.105 ТУ**

## Звонок пьезокерамический ЗП-5

### Технические характеристики:

- частота ..... 1,5–3 кГц.
- уровень звукового давления .....  $\geq 75$  дБ.
- расстояние .....  $100 \pm 3$  см.
- номинальное рабочее напряжение  $3 \pm 0, 2$  В.
- предельные рабочие температуры .....  $-30 \text{ — } +60 \text{ }^\circ\text{C}$ .
- масса .....  $\leq 7$  г.



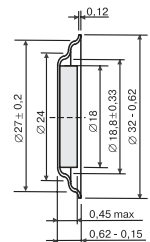
Обозначение в КД:

**Звонок пьезокерамический ЗП-5 12МО.081.037 ТУ**

## Звонок пьезокерамический ЗП-6

### Технические характеристики:

- частота .....  $4, 1 - 0, 05$  кГц.
- уровень звукового давления .....  $\geq 75$  дБ.
- расстояние .....  $10 \pm 1$  см.
- номинальное рабочее напряжение  $3 \pm 0, 2$  В.
- предельные рабочие температуры .....  $-30 \text{ — } +60 \text{ }^\circ\text{C}$ .
- масса .....  $\leq 1, 7$  г.



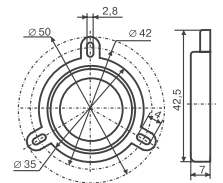
Обозначение в КД:

**Звонок пьезокерамический ЗП-6 12МО.081.105 ТУ**

## Звонок пьезокерамический ЗП-19

### Технические характеристики:

- частота ..... 1,8–3 кГц.
- уровень звукового давления .....  $\geq 75$  дБ.
- расстояние .....  $100 \pm 3$  см.
- номинальное рабочее напряжение  $5 \pm 0, 2$  В.
- предельные рабочие температуры .....  $-30 \text{ — } +60 \text{ }^\circ\text{C}$ .
- масса .....  $\leq 5, 5$  г.



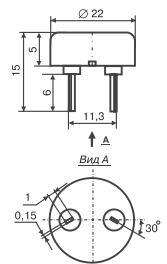
Обозначение в КД:

**Звонок пьезокерамический ЗП-19 12МО.081.085 ТУ**

## Звонок пьезокерамический ЗП-25

### Технические характеристики:

- частота .....  $4, 1 \pm 0, 05$  кГц.
- уровень звукового давления .....  $\geq 75$  дБ.
- расстояние .....  $10 \pm 1$  см.
- номинальное рабочее напряжение .....  $3 \pm 0, 12$  В.
- предельные рабочие температуры .....  $-30 \text{ — } +60 \text{ }^\circ\text{C}$ .
- масса .....  $\leq 2, 1$  г.



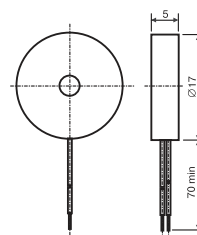
Обозначение в КД:

**Звонок пьезокерамический ЗП-25 ДЖГК433631003 ТУ**  
Предусмотрено крепление пайкой на плату на два контакта.  
Аналог **ЗП-18**, но имеет уменьшенную на 2 мм высоту.

## Звонок пьезокерамический ЗП-31

### Технические характеристики:

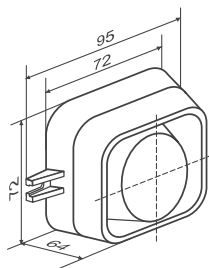
- частота .....  $5 \pm 0,5$  кГц.
- уровень звукового давления .....  $\geq 75$  дБ.
- расстояние .....  $10 \pm 1$  см.
- номинальное рабочее напряжение .....  $5 \pm 2$  В.
- предельные рабочие температуры .....  $-30 \dots +60$  °С.
- масса .....  $\leq 1,5$  г.



Обозначение в КД:

**Звонок пьезокерамический ЗП-31 12МО.081.105 ТУ**

## Сирена «СВИРЕЛЬ»



### Технические характеристики:

- частота .....  $2$  кГц.
- уровень звукового давления .....  $\geq 95$  (до 107) дБ.
- расстояние .....  $100$  см.
- номинальное рабочее напряжение .....  $12, 24, 220$  В.
- предельные рабочие температуры .....  $-30 \dots +60$  °С.
- габариты .....  $\leq 95 \times 72 \times 64$  г.

Сирены «Свирель» используют для звуковой сигнализации и оповещения в системах охранно-пожарной сигнализации, в системах автоматики и контроля производственных процессов на предприятиях электро- и теплоэнергетики, нефтегазодобывающей и перерабатывающей, химической, металлургической, горнорудной и других отраслей промышленности.

Обозначение в КД и при заказе:

**Оповещатель охранно-пожарный звуковой 023 «Свирель»-220 ЯЛКГ. 425542.001ТУ Питание 220 В.**

**Оповещатель охранно-пожарный звуковой 023 «Свирель»-12 ЯЛКГ. 425542.001ТУ Питание 12 В.**

**Оповещатель охранно-пожарный звуковой 023 «Свирель»-24 ЯЛКГ. 425542.001ТУ Питание 24 В.**

**Оповещатель охранно-пожарный звуковой 023 «Свирель»-(напряжение) ЯЛКГ. 425542.001ТУ.**

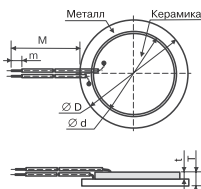
По заказу любое напряжение для цепей постоянного и переменного тока.

## Пьезоблок Ф50

Применяется в качестве звукового сигнализатора в различных устройствах и охранно-пожарных сигнализациях. Отличительная особенность — повышенная отдача при малых напряжениях питания.

### Технические характеристики:

- диаметр мембраны (металл) .....  $50$  мм.
- частота .....  $3-0,1$  кГц.
- уровень звукового давления .....  $\geq 90$  дБ.
- расстояние .....  $100 \pm 1$  см.
- номинальное рабочее напряжение .....  $6 \pm 0,1$  В.
- предельные рабочие температуры .....  $-30 \dots +60$  °С.
- масса .....  $\leq 2$  г.



Обозначение в КД:

**Пьезоблок Ф50 ДЖГК.433631004 ТУ**

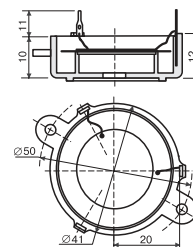
Возможна поставка блоков диаметром 50, 46, 38, 32, 20 мм.  
Длина выводов по заказу потребителя.

## Оповещатель пьезокерамический ОП 90

Применяется в автономных дымовых оповещателях в качестве звукового сигнализатора появления дыма в помещении и в различных устройствах и охранно-пожарных сигнализациях. Отличительная особенность — повышенная отдача при малых напряжениях питания.

### Технические характеристики:

- частота .....  $3-0,1$  кГц.
- уровень звукового давления .....  $\geq 90$  дБ.
- расстояние .....  $100 \pm 1$  см.
- номинальное рабочее напряжение .....  $6 \pm 0,1$  В.
- предельные рабочие температуры .....  $-30 \dots +50$  °С.
- масса .....  $\leq 10$  г.



Обозначение в КД:

**Оповещатель пьезокерамический ОП90 ДЖГК.433631003 ТУ**

Преусмотрено крепление пайкой на плату на три контакта или крепление винтами за два уха (прилива).