

КОНТАКТ МАГНИТОУПРАВЛЯЕМЫЙ ГЕРМЕТИЗИРОВАННЫЙ МКА-20101

Для коммутации электрических цепей постоянного и переменного тока частотой до 10 кГц с активной и индуктивной нагрузкой

Коммутируемый,
пропускаемый ток

0,5 А
0,5 А

Коммутируемая
мощность

10 Вт, ВА

Коммутируемое
напряжение

180 В

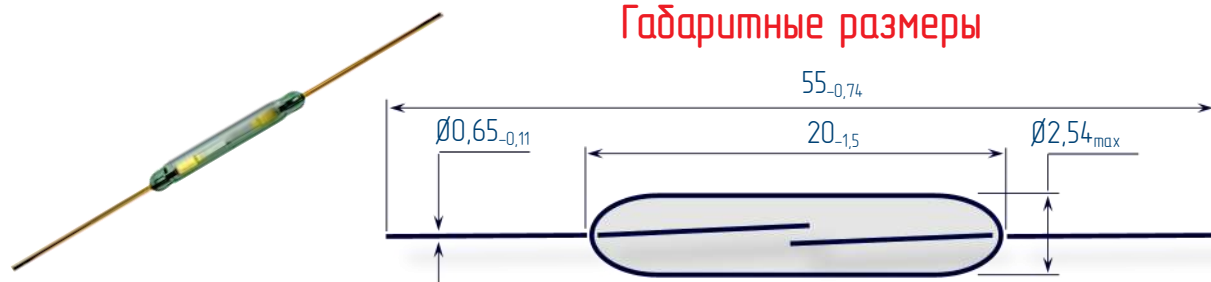
МДС

10...42 А

Указаны максимальные значения коммутируемых тока и напряжения. Произведение тока и напряжения рабочего режима не должно превышать значения коммутируемой мощности.

Электрические параметры

МДС срабатывания, А	10...42
МДС отпускания, А, не менее	4
Коэффициент возврата	0,35...0,9
Электрическая прочность изоляции, В	до 20 А более 20 А
В эфф./В пост., не менее	160/220 200/280
Сопротивление контакта, Ом, не более	0,15
Время срабатывания, мс, не более	1
Время отпускания, мс, не более	0,3
Емкость, пФ, не более	0,4
Сопротивление изоляции н.к.у., ГОм, не менее	1
Частота коммутации, Гц, не более	100
Частота коммутируемого тока, кГц, не более	10
Наработка в зависимости от режима, сраб. $\times 10^6$	0,01...100



Габаритные размеры

Внешние воздействующие факторы

Тип контакта нормально разомкнутый (А)	
Синусоидальная вибрация, г	20
Верхняя резонансная частота, Гц	2600
Механический удар, г, не более	150
Масса, г, не более	0,36
Климатическое исполнение	УХ/Л2.1 и В2.1
Диапазон рабочих температур, °С	-60...125
Повышенная влажность, %, не более	98

Условное обозначение в документации

Геркон МКА-20101 ОДО.360.052 ТУ

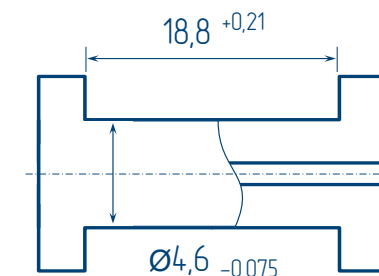
Допускается указывать диапазон МДС_{сраб.}

Возможна поставка с более узким диапазоном по МДС срабатывания

Сертификаты



Параметры катушки



5000 витков, провод \varnothing 0,063 мм
сопротивление катушки 550 Ом \pm 10%