

Переключатель концевой ВК-407 автомоб. 12В 2А пост. тока ON-(OFF) на размыкание, без фиксации

Артикул Q-9065



Описание

Выключатель освещения при открывании-закрывании дверей в автомобилях семейства ВАЗ, АЗЛК, ИЖ, ГАЗ.

Характеристики

Номинальное напряжение: 12VDC

Номинальный ток нагрузки: 2А

Количество положений: 2

Коммутация: ON-(OFF) на размыкание, без фиксации

Ширина: 25мм

Высота: 20мм

Длина: 35мм

Диаметр корпуса: 12,5мм

Вес: 8 гр

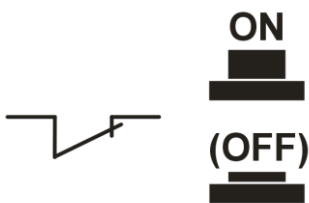
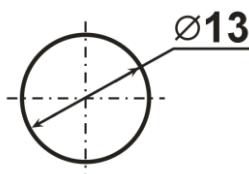


Схема коммутации



Отверстие в панели