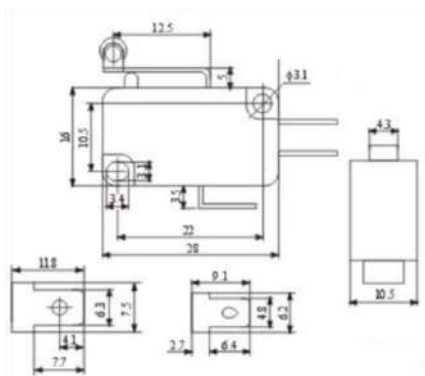


Микропереключатель **Q-1734 Z** QKWZ1-103-6



Тип переключателя	микропереключатель серии KW1 с планкой и роликом.
Схема переключения	ON-(ON), SPDT
Номинальное напряжение	250 (125) В
Номинальный ток	5 А
Контактное сопротивление, не более	30 мΩ
Сопротивление изоляции, не менее	100 (при Uисп.дс=500 В) Мом
Диэлектрическая прочность	1500 (50 Гц, 1 мин.) В
Количество циклов коммутации (электро), не менее	50000
Диапазон рабочих температур	-25~+80 °С
Материал корпуса	Nilon 66, зеленый
Длина планки	(L) - 12,5 мм
Высота	16(корпус) мм
Ширина	10,5 мм
Глубина	28 (корпус) мм