



Соединители предназначены для работы в электрических цепях постоянного, переменного (частотой до 3 МГц), импульсного токов

Соединители состоят из герметичных приборных вилок (PPC3, PPC4, PPC5) и негерметичной кабельной розетки PPC3, PPC3-Э герметичного перехода PPC6 с 2-мя кабельными розетками PPC3.

Ответными частями вилок PPC3 4-х и 7-ми контактных являются розетки PCATB, выпускаемые по техническим условиям АВО.364.047ТУ с соответствующим количеством контактов.

Крепление корпуса вилок PPC3 и перехода PPC6 обеспечивается сваркой, вилки PPC4 – с помощью гайки, вилки PPC5 – с помощью винтов.

Покрытие контактов: штырей – никель, золото; гнезд – золото, серебро.

Соединители имеют однополюсную поляризацию корпусов и многопозиционную установку изоляторов, предохраняющую от перепутывания при сочленении одинаковых диаметров.

Сочленение соединителей резьбовое.

Кабельные розетки изготавливаются без кожуха, с прямым или угловым кожухом, приборные вилки – без кожуха.

Соединители предназначены для внутреннего монтажа. Всеклиматического исполнения – PPC3, PPC4, PPC5, PPC6; климатического исполнения УХЛ – PPC3-Э.

Соединители PPC3, PPC4, PPC5, PPC6 поставляются по техническим условиям ГЕО.364.215ТУ (ВП); ГЕО.364.215ТУ, 6РО.364.045ТУ (ОС); НКЦС.434410.104ТУ (ОТК).

Соединители PPC3-Э поставляются по техническим условиям ГЕО.364.215ТУ, ГЕО.364.215ТУ1 (ВП); НКЦС.434410.104ТУ (ОТК)

Условный размер корпусов, схемы расположения контактов  $\varnothing 1,0$  мм и их количество приведены в табл.1.

### СОЕДИНИТЕЛЯМ ПРИСВОЕНЫ УСЛОВНЫЕ ОБОЗНАЧЕНИЯ, КОТОРЫЕ СОСТОЯТ ИЗ СЛЕДУЮЩИХ КЛАССИФИКАЦИОННЫХ ПРИЗНАКОВ:

PPC3(4,5,5п,6)	4(7,10,19,32,50)	A(B)	1(0,7,9,П)	1(2...12)	y	B (- Э)
<b>Тип соединителя</b>						
<b>Количество контактов</b>						
<b>Покрытие контактов</b> А – золото (вилки, розетки PPC3, PPC3-Э, PPC4, PPC5, PPC5п; В – серебро ( только розетки PPC3-Э) отсутствие буквы – никель ( вилки PPC3, PPC4, PPC5; переход PPC6)						
<b>Конструктивное исполнение:</b> 1 – вилка приборная без кожуха, 0 – розетка кабельная без кожуха, 7 – розетка кабельная с прямым кожухом, 9 – розетка кабельная с угловым кожухом, П – переход						
<b>Многопозиционная поляризация изолятора в корпусе</b>						
y – уменьшенный размер фланца корпуса (только для вилок PPC3 10-ти, 19-ти контактных)						
B – всеклиматическое исполнение (для соединителей PPC3, PPC4, PPC5, PPC6) Э – токопроводные корпусные детали (для соединителей PPC3-Э)						

Обозначение соединителей при заказе и в конструкторской документации другой продукции состоит из слова «Вилка» («Розетка», «Переход»), условного обозначения типоконструкции, обозначения ТУ.

#### ПРИМЕРЫ ОБОЗНАЧЕНИЯ:

Вилка PPC3-19-1-2-y-B ГЕО.364.215ТУ

Розетка ОС PPC3-32A-0-2-B ГЕО.364.215ТУ, 6РО.364.045ТУ

Переход PPC6-50-П-7-B НКЦС.434410.104ТУ

Розетка PPC3-19B-9-3-Э ГЕО.364.215ТУ, ГЕО.364.215ТУ1

**ТЕХНИЧЕСКИЕ ХАРАКТЕРИСТИКИ**




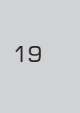

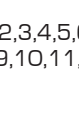
Тип соединителя	PPC3	PPC4	PPC5	PPC6
Сопротивление контактов, МОм, не более	30	30	30	60
Сопротивление изоляции в нормальных климатических условиях, МОм, не менее	5000			
Токовая нагрузка	см. табл. 1			
Температура перегрева контактов, °С, не более	20			
Максимальное рабочее напряжение (амплитудное значение), В	200			
Скорость утечки воздуха, азота, гелия, водорода (в различных концентрациях) при перепаде давления 0,2 МПа (2 кгс/см <sup>2</sup> ), Па·см <sup>3</sup> ·с <sup>-1</sup> (л · мкм рт.ст.·с <sup>-1</sup> )	1 · 10 <sup>-3</sup> (1 · 10 <sup>-5</sup> )			
Количество сочленений – расчленений	250			
Минимальная наработка, часов	1000			
Срок сохраняемости, лет для вилок с покрытием контактов хим.никель	25 15			
Соединители устойчивы к воздействию спецфакторов				

**УСЛОВИЯ ЭКСПЛУАТАЦИИ**

Механические факторы:	
<b>Синусоидальная вибрация:</b> Диапазон частот, Гц Ускорение, м/с <sup>2</sup> (g)	1–5000 600 (60)
<b>Механический удар:</b> Одиночного действия: Ускорение, м/с <sup>2</sup> (g) Время действия, мс Множественного действия: Ускорение, м/с <sup>2</sup> (g) Время действия, мс	10000 (1000) 0,1–2,0 1500 (150) 1,0–5,0

Климатические факторы:	
Повышенная рабочая температура среды, (с учетом перегрева контактов), °С	120
Пониженная рабочая температура среды, °С	минус 60
Атмосферное пониженное рабочее давление, Па (мм рт. ст.)	1,3 · 10 <sup>-10</sup> (10 <sup>-12</sup> )

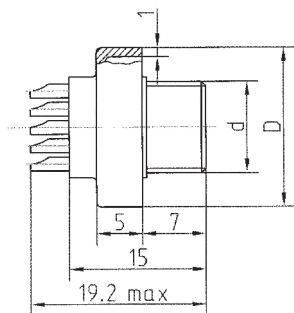
Таблица 1

Условный размер корпуса	Схема расположения контактов	Количество контактов	Поляризация изолятора в корпусе (угловое положение изоляторов в корпусе)	Токовая нагрузка, А		
				рабочий ток на каждый контакт при его равномерной нагрузке	максимальный ток на одиночный контакт при 10% нагрузке максимального тока на остальные контакты.	суммарная на соединитель
1	2	3	4	5	6	7
10		4	1	1,5	2	6
12		7				10
14		10	1(2,3,4,5)	1,1	2	15
18		19	1(2,3,4)			20
22		32	1(2,3,4,5,6,7,8,9,10,11,12)	0,9	2	28
27		50		0,7		35

### ВИЛКА ПРИБОРНАЯ PPC3

Таблица 2

Размеры в миллиметрах

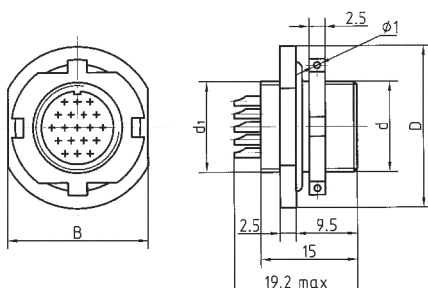


Условный размер корпуса	d	D
10	M10x0,75	17,4
12	M12x0,75	19,4
14/y	M14x0,75	25/21,4
18/y	M 18x1,0	29/25,4
22	M22x1,0	33
27	M27x1,0	38

### ВИЛКА ПРИБОРНАЯ PPC4

Таблица 3

Размеры в миллиметрах

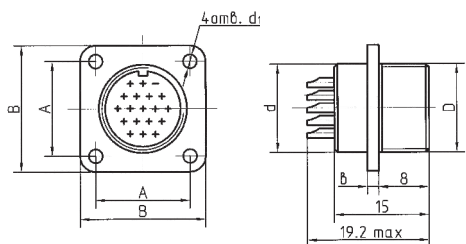


Условный размер корпуса	d <sub>1</sub>	d	D	B
14	M14x0,75	M14x0,75	25	22
18	M18x0,75	M18x1,0	29	26
22	M22x0,75	M22x1,0	33	30
27	M27x0,75	M27x1,0	38	35

## ВИЛКА ПРИБОРНАЯ PPC5

Таблица 4

Размеры в миллиметрах

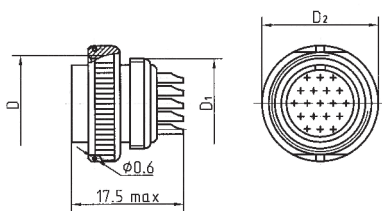


Условный размер корпуса	d	d <sub>1</sub>	A	B	b	D
14	14	2,2	15	20	1,8	M14x0,75
18	18	2,7	18	24	2	M18x1,0
22	22	2,7	21,5	28	2	M22x1,0
27	27	3,2	26	33	2	M27x1,0

## РОЗЕТКА КАБЕЛЬНАЯ PPC3 БЕЗ КОЖУХА

Таблица 5

Размеры в миллиметрах

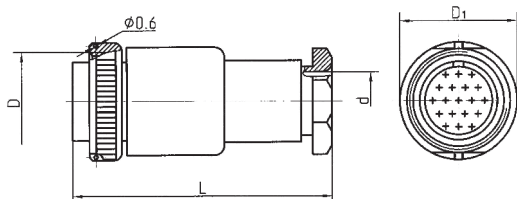


Условный размер корпуса	D	D <sub>1</sub>	D <sub>2</sub>
14	M14x0,75	M14x0,75	18
18	M18x1,0	M18x0,75	22,5
22	M22x1,0	M22x0,75	26,5
27	M27x1,0	M27x0,75	31,5

## РОЗЕТКА КАБЕЛЬНАЯ PPC3 С ПРЯМЫМ КОЖУХОМ

Таблица 6

Размеры в миллиметрах

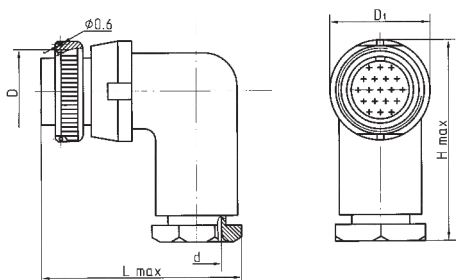


Условный размер корпуса	d	D	D <sub>1</sub>	L max
14	9	M14x0,75	18	40
18	11	M18x1,0	22,5	42
22	13	M22x1,0	26,5	44
27	16	M27x1,0	31,5	48

## РОЗЕТКА КАБЕЛЬНАЯ PPC3 С УГЛОВЫМ КОЖУХОМ

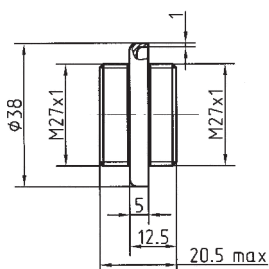
Таблица 7

Размеры в миллиметрах



Условный размер корпуса	d	D	D <sub>1</sub>	L max	H max
14	9	M14x0,75	18	38	36
18	11	M18x1,0	22,5	41	40
22	13	M22x1,0	26,5	43	44,5
27	16	M27x1,0	31,5	47	51,5

## ПЕРЕХОД PPC6

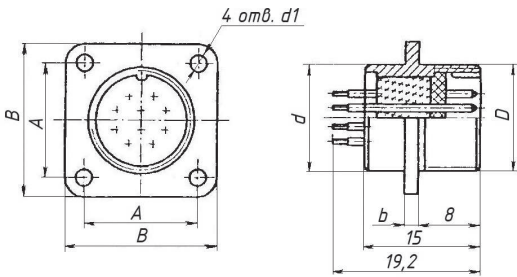


**ВИЛКА ПРИБОРНАЯ PPC5П**

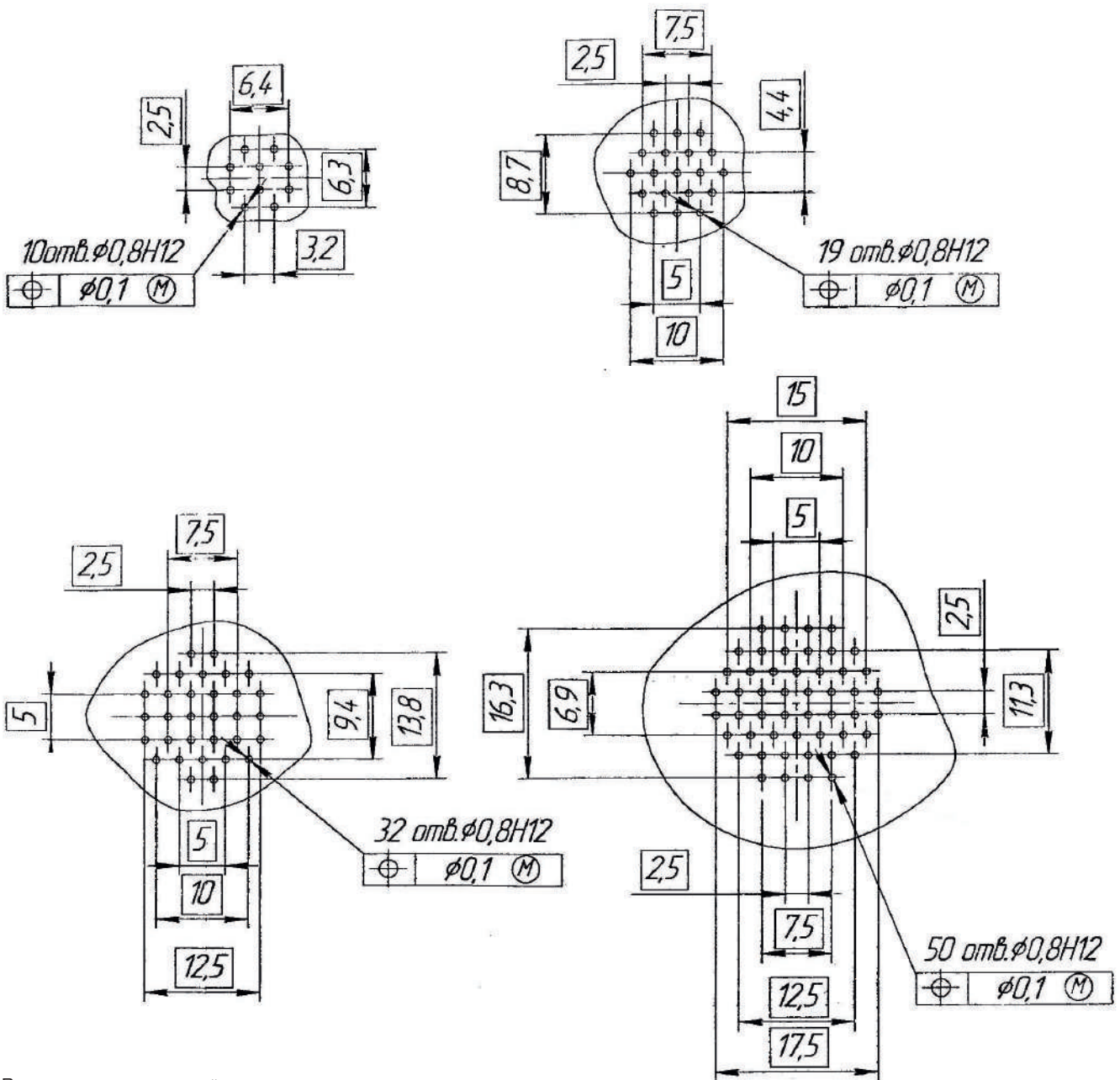
Таблица 8

Размеры в миллиметрах

Условный размер корпуса	D	d	A	B	b	d1
14	M14x0,75	14	15,0	20	1,8	2,2
18	M18x1	18	18,0	24	2,0	2,7
22	M22x1	22	21,5	28	2,0	2,7
27	M27x1	27	26,0	33	2,0	3,2



**СХЕМЫ РАСПОЛОЖЕНИЯ ОТВЕРСТИЙ НА ПЕЧАТНЫХ ПЛАТАХ ДЛЯ МОНТАЖА СОЕДИНИТЕЛЕЙ PPC5П С КОНТАКТАМИ ДЛЯ ПЕЧАТНОГО МОНТАЖА**

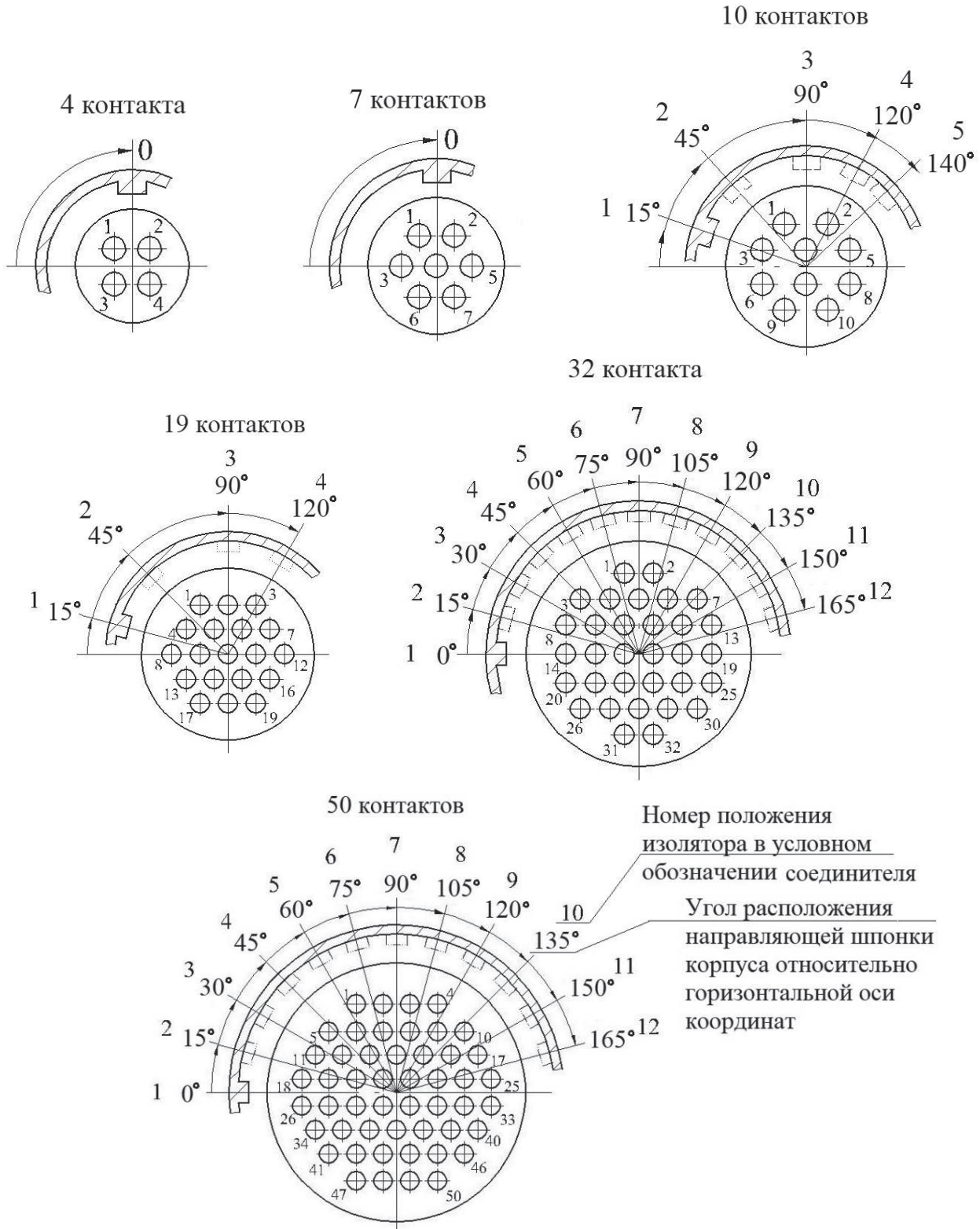


Расположение отверстий дано со стороны установки вилки на плату.

**ВНИМАНИЕ!** При применении соединителей для печатного монтажа необходимо учитывать угловой разворот изолятора в корпусе вилки.



**СХЕМЫ РАСПОЛОЖЕНИЯ КОНТАКТОВ И ПОЛОЖЕНИЙ ИЗОЛЯТОРОВ  
ОТНОСИТЕЛЬНО ШПОНКИ КОРПУСА**



**Примечания**

- 1 Условная нумерация контактов и положений изоляторов дана со стороны монтажной части вилок. Нумерация контактов розетки – зеркальное изображение.
- 2 Первый контакт в вилке обозначен риской, нанесённой на корпус вилок со стороны хвостовиков контактов
- 3 На изоляторах соединителей отсутствует нумерация контактов. На изоляторе розетки нанесена маркировка (цифры 1...12), обозначающая угловое положение изолятора в корпусе. Цифра, определяющая угловое положение изолятора в корпусе (многопозиционная поляризация в условном обозначении), расположена напротив шпоночного паза розетки.