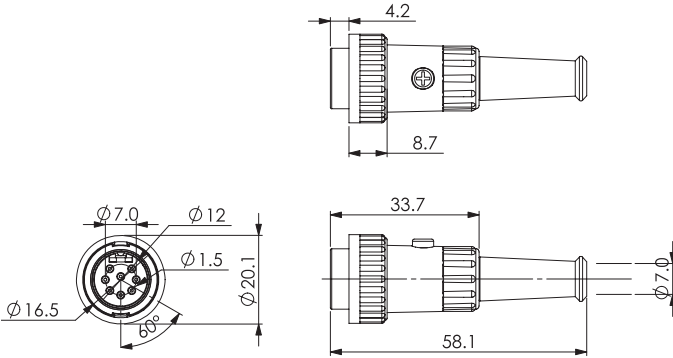
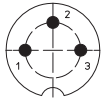


DIN,

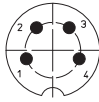


Polbilder, von der Lötseite gesehen
Pin configurations, solder side view
Schémas de raccordement, vus du côté à souder

DIN 41524

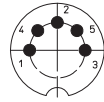


0132 03



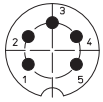
0132 04

DIN 41524



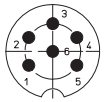
0132 05

DIN 45322



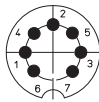
0132 05-1

DIN 45322



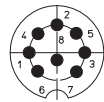
0132 06

DIN 45329



0132 07-1

DIN 45326



0132 08-1

Bestellbezeichnung Designation Désignation	Polzahl Poles Pôles	Verpackungseinheit Package unit Unité d'emballage
0132 03	3	50
0132 04	4	50
0132 05	5	50
0132 05-1	5	50
0132 06	6	50
0132 07-1	7	50
0132 08-1	8	50

0132

DIN-Stecker, gerade Ausführung, geschirmt, mit Bajonettverschluss, Metallgehäuse, Knickschutz und Lötanschlüssen

- Temperaturbereich** -20 °C/+85 °C
- Werkstoffe**
 - Kontaktträger ABS, V0 nach UL 94
 - Kontaktstift CuZn, versilbert
 - Zugentlastung Stahl, vernickelt
 - Schraube Stahl, vernickelt
 - Gehäuse Zn-Legierung, vernickelt
 - Bajonettmutter Zn-Legierung, vernickelt
 - Knickschutztülle PVC
- Mechanische Daten**
 - Kontaktierung mit DIN-Kupplungen 0107, 0122
 - Anschlussquerschnitt ≤ AWG 18 (0,75 mm²)
- Elektrische Daten**
 - Durchgangswiderstand Kontaktstift ≤ 30 mΩ
 - Durchgangswiderstand Gehäuse ≤ 50 mΩ
 - Bemessungsstrom ≤ 4 A
 - Bemessungsspannung 60 V AC
 - Prüfspannung 250 V AC RMS/60 s
 - Isolationswiderstand ≥ 100 MΩ

0132

DIN plug, straight version, shielded, with bayonet lock, metal housing, bend protection and solder terminals

- Temperature range** -20 °C/+85 °C
- Materials**
 - Insulating body ABS, V0 according to UL 94
 - Contact pin CuZn, silvered
 - Strain relief steel, nicked
 - Screw steel, nicked
 - Housing Zn alloy, nicked
 - Bayonet nut Zn alloy, nicked
 - Bend protection PVC
- Mechanical data**
 - Mating with DIN sockets 0107, 0122
 - Wire section ≤ AWG 18 (0.75 mm²)
- Electrical data**
 - Contact resistance contact pin ≤ 30 mΩ
 - Contact resistance housing ≤ 50 mΩ
 - Rated current ≤ 4 A
 - Rated voltage 60 V AC
 - Test voltage 250 V AC RMS/60 s
 - Insulation resistance ≥ 100 MΩ

0132

Connecteur mâle DIN, version droite, blindé, avec verrouillage à baïonnette, boîtier métallique, protection contre pliage et connexion par soudure

- Température d'utilisation** -20 °C/+85 °C
- Matériaux**
 - Corps isolant ABS, V0 suivant UL 94
 - Contact à broche CuZn, argenté
 - Décharge de traction acier, nickelé
 - Vis acier, nickelé
 - Boîtier Zn alliage, nickelé
 - Écrou baïonnette Zn alliage, nickelé
 - Protection contre pliage PVC
- Caractéristiques mécaniques**
 - Raccordement avec connecteurs femelles DIN 0107, 0122
 - Section de raccordement de fil ≤ AWG 18 (0,75 mm²)
- Caractéristiques électriques**
 - Résistance de contact broche ≤ 30 mΩ
 - Résistance de contact boîtier ≤ 50 mΩ
 - Courant assigné ≤ 4 A
 - Tension assignée 60 V AC
 - Tension d'essai 250 V AC RMS/60 s
 - Résistance d'isolement ≥ 100 MΩ