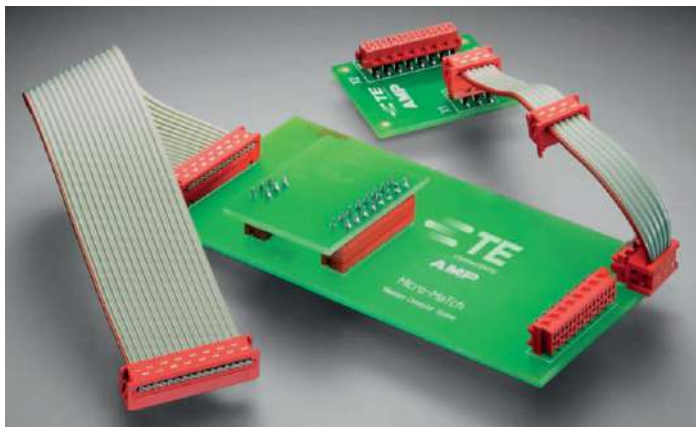
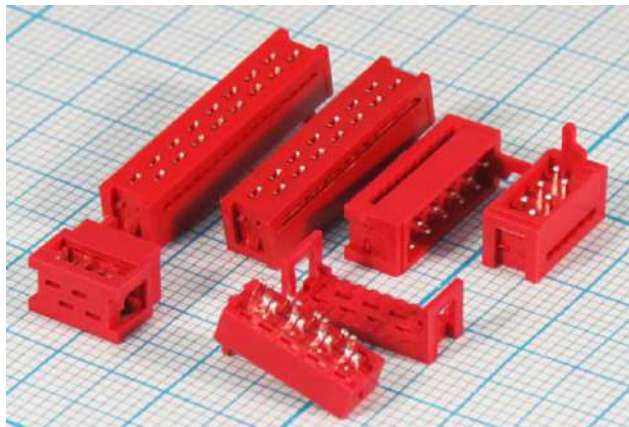


Разъем micro-Match штекер на кабель/шлейф, шаг 1,27мм

Артикул Q-14482

марка ММ- 4М	4контакта
марка ММ- 6М	6контактов
марка ММ- 8М	8контактов
марка ММ-10М	10контактов
марка ММ-14М	14контактов
марка ММ-16М	16контактов
марка ММ-20М	20контактов

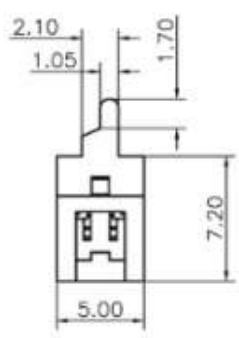
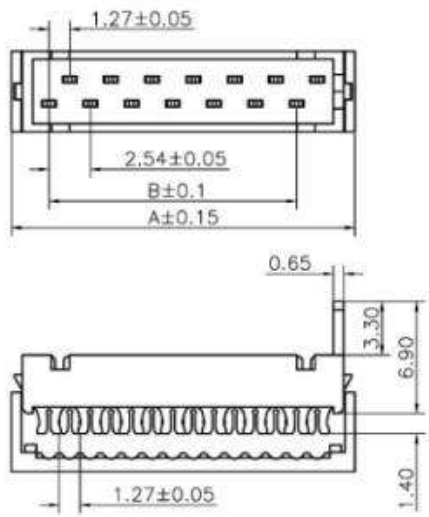


Описание

Micro-Match - сверхминиатюрные разъемы из красного термопластика. Они имеют шаг 1,27мм и обеспечивают соединение не только кабель – плата, но и плата-кабель-плата, плата-плата. Они предназначены для маломощных устройств, работающих в условиях высокой вибрации.

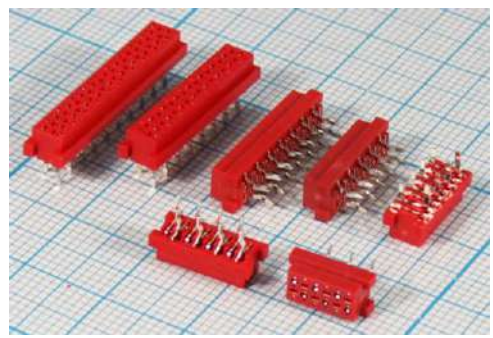
Характеристики

- шаг: 2.54x2.54мм
- предельное напряжение: 230В
- предельный ток: 1А
- сопротивление изоляции: 1000М Ом мин. на DC 250V
- сопротивление контактов: макс. 20мОм при постоянном токе 100 мА
- рабочая температура: -40 ... +105⁰С
- кол-во контактов: 4 / 6 / 8 / 10 / 14 / 16 / 20 шт
- материал корпуса: полиэстер PA46 UL94V-0
- материал контактов: фосфорная бронза с лужением
- толщина платы: 1,6мм
- диаметр отверстия платы: 0,8мм
- тип плоского кабеля: UL2651, шаг 1,27мм, 7x0,12 мм

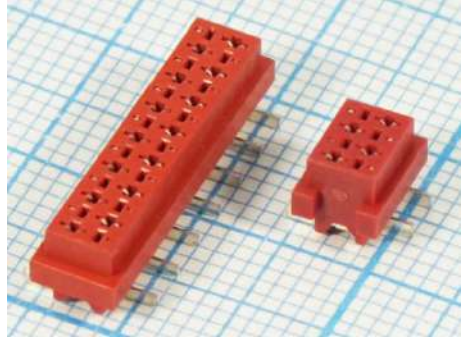


Circuits	Dimension		Circuits	Dimension	
	A	B		A	B
4	8.45	2.54	16	23.69	17.78
6	10.99	5.08	18	26.23	20.32
8	13.53	7.62	20	28.77	22.86
10	16.07	10.16	22	31.31	25.40
12	18.61	12.70	24	33.85	27.94
14	21.15	15.24	26	36.39	30.48

Ответные части (приобретаются отдельно):



Q-14480 гнездо на плату



Q-14484 гнездо на плату SMD