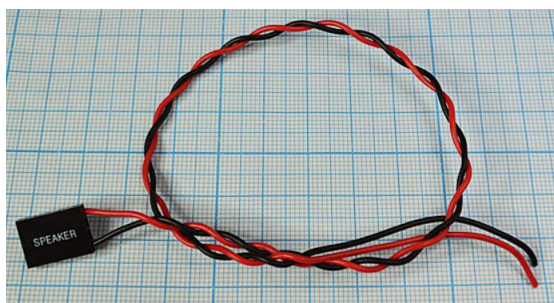


Разъем гнездо BLS-1x 4 шаг 2,54мм, на кабель, длина 290мм

Артикул Q-1439S



Материал

Контакты: фосф. бронза

Варианты покрытия контактов: золото

олово

золото выборочно

Изолятор: полистирол, усиленный
стекловолокном UL-94V-0

Электрические характеристики

Предельный ток: 1 А

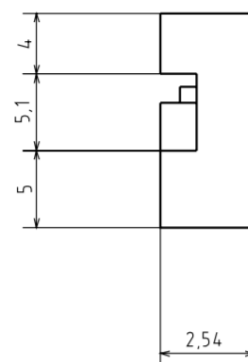
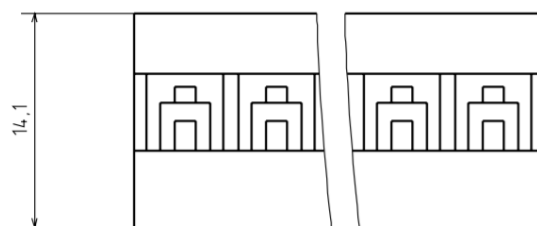
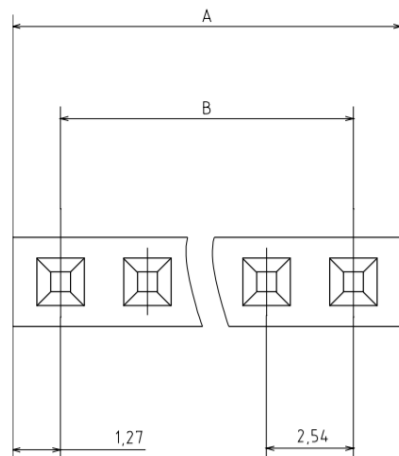
Предельное напряжение: 500 В в течение 1 мин.

Сопротивление изолятора: не менее 500 МОм

Сопротивление контакта: не более 3×10^{-2} Ом

Эксплуатационные характеристики

Допустимые температуры: от -40 до $+105^{\circ}\text{C}$



BLS-xx

xx—количество контактов

Модификации продукта*

Количество контактов	A B		Количество контактов	A B		Количество контактов	A B		Количество контактов	A B	
	A	B		A	B		A	B		A	B
1	2.54	0	11	27.94	25.40	21	53.34	50.80	31	78.74	76.20
2	5.08	2.54	12	30.48	27.94	22	55.88	53.34	32	81.28	78.74
3	7.62	5.08	13	33.02	30.48	23	58.42	55.88	33	83.82	81.25
4	10.16	7.62	14	35.56	33.02	24	60.96	58.42	34	86.36	83.82
5	12.70	10.16	15	38.10	35.56	25	63.50	60.96	35	88.90	86.36
6	15.24	12.70	16	40.64	38.10	26	66.04	63.50	36	91.44	88.90
7	17.78	15.24	17	43.18	40.64	27	68.58	66.04	37	93.98	91.44
8	20.32	17.78	18	45.72	43.18	28	71.12	68.58	38	96.52	93.98
9	22.86	20.32	19	48.26	45.72	29	73.66	71.12	39	99.06	96.52
10	25.40	22.86	20	50.80	48.26	30	76.20	73.66	40	101.6	99.06

*Примечание: все размеры указаны в миллиметрах

Ответная часть: PLS - штыри на плату, шаг 2,54мм, однорядные
 PLH - штыри на плату, шаг 2,54мм, однорядные, межплатные